

# Dell Precision 5520

## Quick Start Guide

Aan de slag

Przewodnik szybkiego uruchamiania

Vodnik za hitri začetek

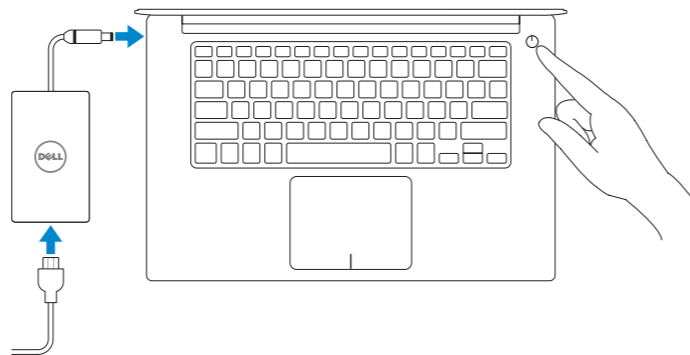


## 1 Connect the power adapter and press the power button

Sluit de netadapter aan en druk op de aan-uitknop.

Podłącz zasilacz i naciśnij przycisk zasilania

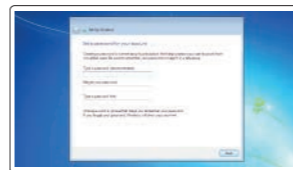
Priključite napajalnik in pritisnite gumb za vklop/izklop.



## 2 Finish Windows 7 setup

Voltooi de installatie van Windows 7 | Skonfiguruj system Windows 7

Dokončajte namestitev sistema Windows 7

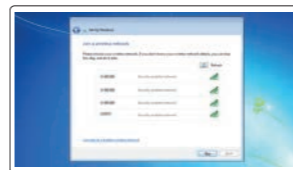


### Set a password for Windows

Stel een wachtwoord voor Windows in

Ustaw hasło do systemu Windows

Nastavite geslo za sistem Windows



### Connect to your network

Maak verbinding met uw netwerk

Podłącz komputer do sieci

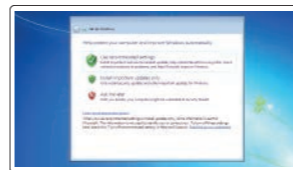
Povežite se z omrežjem

**NOTE: If you are connecting to a secured wireless network, enter the password for the wireless network access when prompted.**

**OPMERKING:** als u verbinding maakt met een beveiligd draadloos netwerk, voer dan het wachtwoord in voor toegang tot het draadloze netwerk wanneer u hierom wordt gevraagd.

**UWAGA:** Jeśli nawiązujesz połączenie z zabezpieczoną siecią bezprzewodową, wprowadź hasło dostępu do sieci po wyświetleniu monitu.

**OPOMBA:** Če se povežete v zaščiteno brezžično omrežje, ob pozivu vnesite geslo za dostop do brezžičnega omrežja.



### Protect your computer

Beveilig de computer

Chroń komputer przed wirusami

Zaščitite računalnik

### Product support and manuals

Productsupport en handleidingen

Pomoc techniczna dotycząca produktu i instrukcje obsługi

Podpora in navodila za izdelek

[Dell.com/support](http://Dell.com/support)

[Dell.com/support/manuals](http://Dell.com/support/manuals)

[Dell.com/support/windows](http://Dell.com/support/windows)

### Contact Dell

Contact opnemen met Dell | Skontaktuj się z firmą Dell

Stik s podjetjem Dell

[Dell.com/contactdell](http://Dell.com/contactdell)

### Regulatory and safety

Regelgeving en veiligheidsvoorschriften | Zgodność z normami i bezpieczeństwo | Zakonsko predpisane in varnostne informacije

[Dell.com/regulatory\\_compliance](http://Dell.com/regulatory_compliance)

### Regulatory model

Model van regelgeving | Formalne oznaczenie modelu

Zakonsko predpisan model

P56F

### Regulatory type

Type regelgeving | Formalne oznaczenie typu

Zakonsko predpisan tip

P56F001

### Computer model

Computermodel | Model komputera

Model računalnika

Dell Precision 5520



0WXW1HA00

© 2017 Dell Inc. or its subsidiaries.

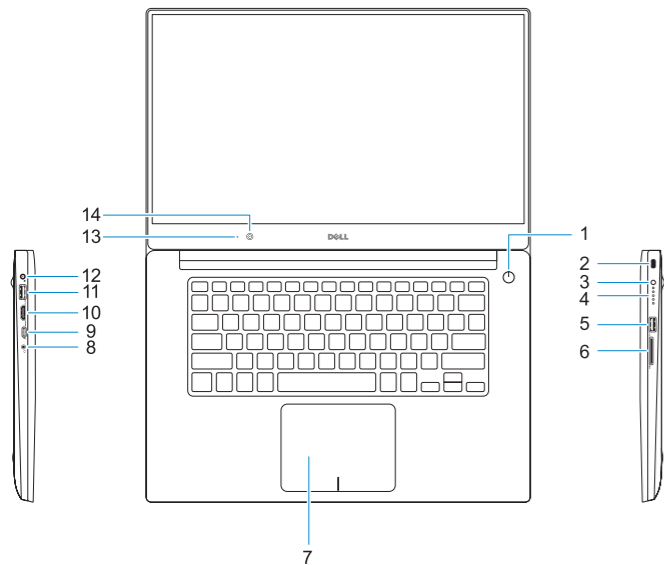
© 2017 Canonical Ltd.

© 2017 Microsoft Corporation.

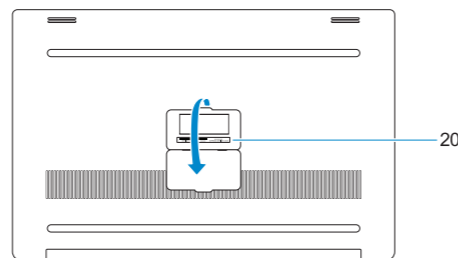
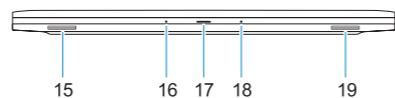
2017-03

# Features

Kenmerken | Funkcje | Funkcije



- |                                  |                        |
|----------------------------------|------------------------|
| 1. Power button                  | 16. Microphone         |
| 2. Kensington security slot      | 17. Power status light |
| 3. Battery status button         | 18. Microphone         |
| 4. Battery status lights         | 19. Speaker            |
| 5. USB 3.0 port with PowerShare  | 20. Service tag label  |
| 6. Memory card reader            |                        |
| 7. Touchpad                      |                        |
| 8. Headset port                  |                        |
| 9. Thunderbolt™ 3 port           |                        |
| 10. HDMI port                    |                        |
| 11. USB 3.0 port with PowerShare |                        |
| 12. Power connector              |                        |
| 13. Camera status light          |                        |
| 14. Camera                       |                        |
| 15. Speaker                      |                        |



- |                                      |                          |
|--------------------------------------|--------------------------|
| 1. Aan-/uitknop                      | 16. Microfoon            |
| 2. Sleuf voor Kensington-beveiliging | 17. Statuslampje voeding |
| 3. Knop voor status van batterij     | 18. Microfoon            |
| 4. Batterijstatuslampjes             | 19. Luidspreker          |
| 5. USB 3.0-poort met PowerShare      | 20. Servicetaglabel      |
| 6. Geheugenkaartlezer                |                          |
| 7. Toetsenblok                       |                          |
| 8. Headsetpoort                      |                          |
| 9. Thunderbolt™ 3-poort              |                          |
| 10. HDMI-poort                       |                          |
| 11. USB 3.0-poort met PowerShare     |                          |
| 12. Voedingskabelconnector           |                          |
| 13. Statuslampje voor camera         |                          |
| 14. Camera                           |                          |
| 15. Luidspreker                      |                          |

- |   |                            |
|---|----------------------------|
| 1. Gumb za vklop/izklop                 | 16. Mikrofon               |
| 2. Reža za ključavnico Kensington       | 17. Lučka stanja napajanja |
| 3. Gumb za stanje baterije              | 18. Mikrofon               |
| 4. Lučke stanja baterije                | 19. Zvočnik                |
| 5. Vrata USB 3.0 s funkcijo PowerShare  | 20. Servisna oznaka        |
| 6. Bralnik pomnilniških kartic          |                            |
| 7. Sledilna ploščica                    |                            |
| 8. Vrata za slušalke                    |                            |
| 9. Vrata Thunderbolt™ 3                 |                            |
| 10. Vrata HDMI                          |                            |
| 11. Vrata USB 3.0 s funkcijo PowerShare |                            |
| 12. Priključek za napajanje             |                            |
| 13. Lučka stanja kamere                 |                            |
| 14. Kamera                              |                            |
| 15. Zvočnik                             |                            |

- |                                       |  |
|---------------------------------------|--|
| 1. Przycisk zasilania                 | 16. Mikrofon                           |
| 2. Zabezpieczenie firmy Kensington    | 17. Lampka stanu zasilania             |
| 3. Przycisk stanu akumulatora         | 18. Mikrofon                           |
| 4. Lampki stanu akumulatora           | 19. Głośnik                            |
| 5. Port USB 3.0 z funkcją PowerShare  | 20. Etykieta ze znacznikiem serwisowym |
| 6. Czytnik kart pamięci               |  |
| 7. Tabliczka dotykowa                 |  |
| 8. Gniazdo słuchawek                  |  |
| 9. Port Thunderbolt™ 3                |  |
| 10. Złącze HDMI                       |  |
| 11. Port USB 3.0 z funkcją PowerShare |  |
| 12. Złącze zasilania                  |  |
| 13. Lampka stanu kamery               |  |
| 14. Kamera                            |  |
| 15. Głośnik                           |  |